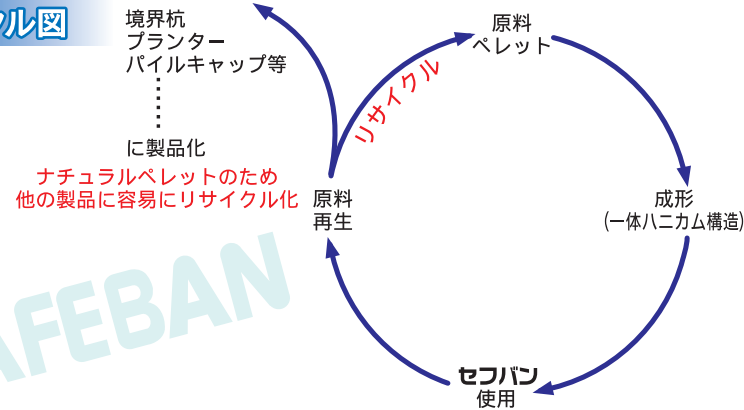


物性 ※材料物性値

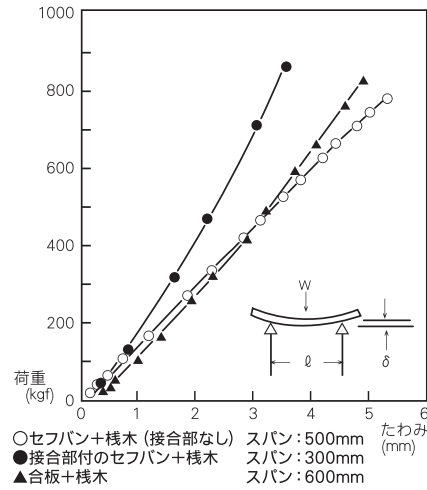
●データは代表値であり保証値ではありません
(データは当社試験方法によるものです)

	セフバン IC型(透明品)	セフバン EX型(半透明品)
比重	1.1	0.9
※ 引張強度	4410N/cm ² (450kg・f/cm ²)	3048N/cm ² (311kg・f/cm ²)
※ 曲げ弾性率	191100N/cm ² (19500kg・f/cm ²)	144060N/cm ² (14700kg・f/cm ²)
許容曲げ応力度	6468N/cm ² (660kg・f/cm ²)	3626N/cm ² (370kg・f/cm ²)
吸水率	0.2%	0.01%

リサイクル図



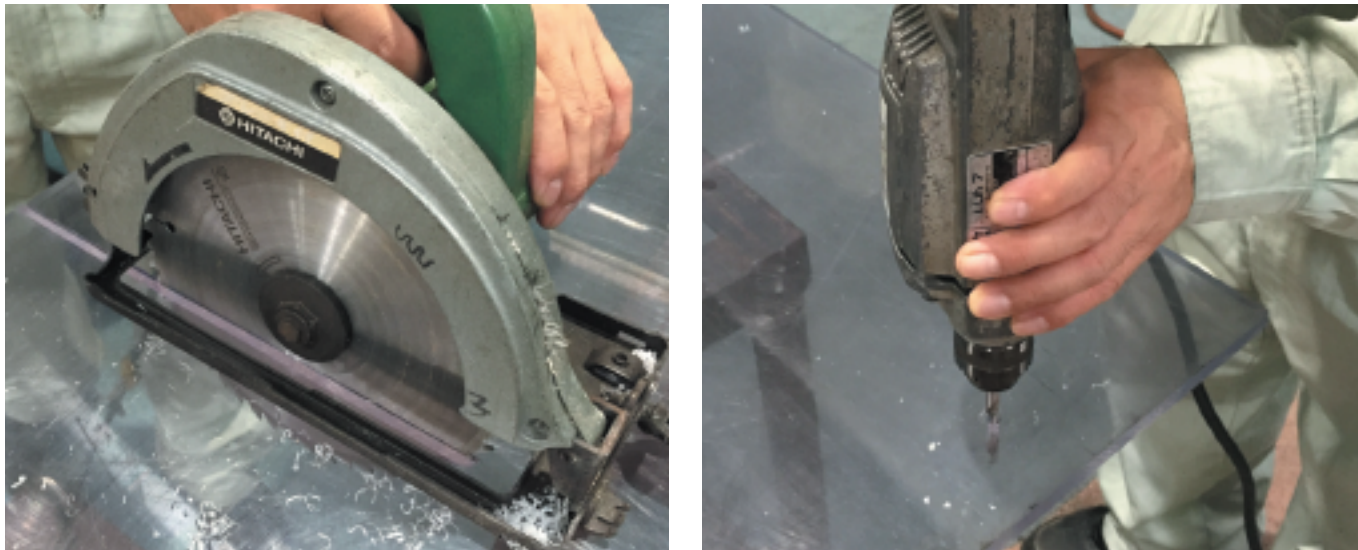
各測定結果における荷重 (たわみ曲線の比較)



使用済みのセフバンは、引き取る事も出来ますのでご相談下さい。
(輸送に関わる運送費・桟木の取り外し・表面清掃等の諸費用や、
処理費用はユーザーのご負担をお願い致します。)

セフバンの切断・穴明け方法

木工用の丸ノコ・ドリルで加工可能ですので、現場で加工出来ます



※切断の際、チップソーは新品または研磨してご使用下さい。

安心と信頼の
販売代理店

● 注意

- ① 気温35℃以下-5℃以上でご使用下さい。
- ② 可燃物ですので火気には厳重に注意して下さい。(保管中や施工現場)
- ③ 積み降ろしの際すべり易いので注意して運んで下さい。
- ④ 剥離作業の際には、回りに注意して行って下さい。
- ⑤ シリコン・油等は絶対に塗布しないで下さい。
- ⑥ ケレン作業の際は、溶剤・シンナー・ベンジン等での洗浄は絶対に行わないで下さい。
- ⑦ 保管の際は、立て掛けないで平坦な場所に積んで下さい。
- ⑧ 型枠材としての用途以外には絶対に使用しないで下さい。

※セフバンの選定等のあらゆるお問い合わせは営業所までご連絡下さい。
※本カタログ掲載の内容及び色調等は、製品改良などの為、断り無く変更
する事がありますのでご了承下さい。

DGK
SAFEBAN

樹脂製型板:セフバン 国土交通省 新技術情報提供システム
NETIS登録番号KK-000020-VE:日本プラスチック型枠工業会

新産業おこし促進資金及びフロンティア企業育成資金認定製品

DGK SAFEBAN

明かり取り用樹脂製型板：セフバン

新産業おこし促進資金及びフロンティア企業育成資金認定製品

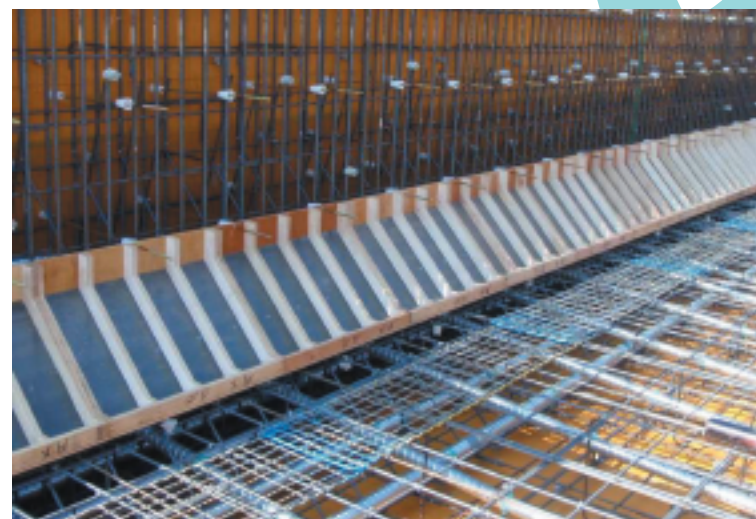
地球の環境問題が、世界的な課題として提議され早や四半世紀がすぎつつあります。人口爆発・酸性雨・オゾン層破壊・地球温暖化・食料問題など、どの課題も一國一企業の対策でとても解決できる様な問題ではありません。そこで大和技研工業では森林保護だけではなく貴重な資源をリサイクルさせることによって産業廃棄物を抑え、さらに施工現場の**安全性向上・工期短縮・省力化・ローコスト化**などの優れた特長をもつコンクリート打設用樹脂製明かり取り用型板“セフバン”を開発し、ユーザーの皆様とともに改良を30年以上重ねて採用頂いております。大和技研工業のセフバンは、地球にやさしいサステナブルな建築・セフティな建設に貢献する樹脂型枠のエースを目指します。

セフバンIC型

- ① 国土交通省 新技術情報提供システム NETIS登録番号 KK-000020-VE
- ② プラスチックの型枠で高い透明度と強靱性を兼ね備えました。
- ③ リサイクルも可能 (事前に当社にご相談ください)

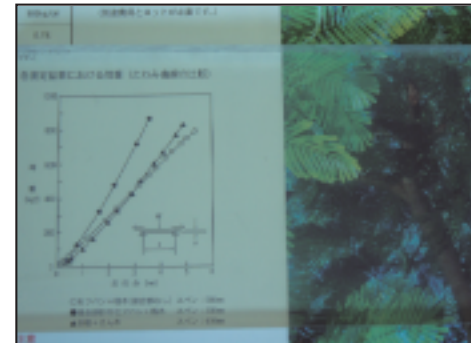


セフバンIC型は**透明**なので
コンクリートの**流し込み**作業中
型枠の中の様子を見ることが出来ます。



コンクリートの流れ込みにくい部分(ハンチ等)の目視確認用に最適です。

セフバンは2タイプあります。

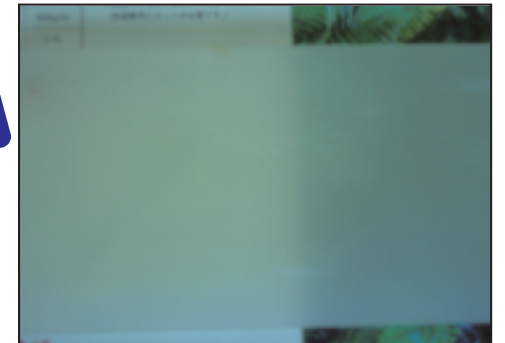


セフバン IC型

ほぼ光を透過しますので、コンクリートの打設状況を見ることができます。

SAFEBAN

寸法・重量
12mm×600mm×1800mm
IC型 約14kg
EX型 約11kg
12mm×900mm×1800mm
IC型 約21kg
EX型 約18kg



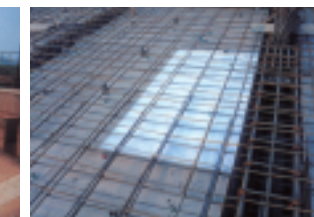
セフバン EX型

僅かに光を透過しますので、陰影としてコンクリートの打設状況を見ることができます。



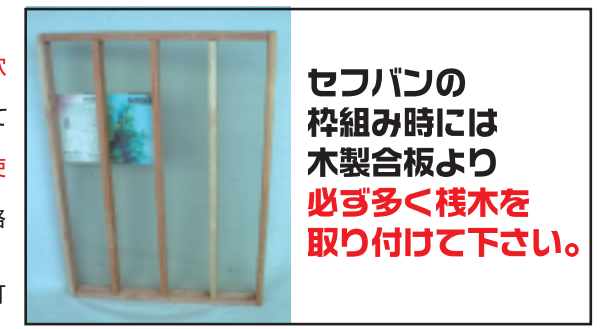
セフバンEX型

特殊配合樹脂製のため、木製合板に比べてコンクリートがくっつきにくくきれいに剥がれます。 ※一般コンクリート使用時。(EX型)



SAFEBANの特長

- ① 使いやすい600mm×1800mmと900mm×1800mmの2サイズで、切断や穴あけの現場施工も簡単に出来ます。
- ② 板の厚さは、木製合板と同じ12mmですので従来の木製合板と組み合わせのご使用も可能です。
- ③ 釘を木ネジに変えるだけで、従来の木製合板でご使用の部材がそのままご使用でき、特殊な専用部材は必要ありません。
- ④ 特許製法の特殊ハニカム構造によりコンクリートの平坦度値(JASS5)の合格基準に相当しています。
- ⑤ 材質は、耐衝撃性・高剛性・耐寒性・耐候性をバランスよく改良した樹脂です。
- ⑥ スラブ材の明り取りとしてご使用されますと施工面の約10%ご使用で蛍光灯下40~60ワット程度の明るさが取れます。



セフバンの
枠組み時には
木製合板より
必ず多く桝木を
取り付けして下さい。

ご使用の際には、
充分にご注意下さい。

割れ物です

燃える物です

変形します



警告

セフバンのご使用にあたっての注意

セフバンの機能を損ねたり、負傷や人命を損ねる危険性がありますので絶対行わないで下さい。

- ① 釘は打てませんので、絶対に打たないで下さい。
- ② セフバンと桝木には、必ず下穴を開けて木ネジを使用して止めて下さい。
- ③ エアーガンや電動ドライバーで木ネジを締めないで下さい。
- ④ セフバンと桝木がきちんと接合されているかをご使用前に必ずご確認下さい。
- ⑤ コンクリートに混和剤を加えて使用の際は、セフバンへの影響を事前の試験を行う等で十分ご注意下さい。
- ⑥ 高強度コンクリート・超高強度コンクリート・ポリマーコンクリート(レジンコンクリート)・ポリマーセメントコンクリート等のご使用の際は、セフバンへの影響を事前の試験を行う等で十分ご注意下さい。
- ⑦ 絶対にセフバンを投げたり、たたいたりしないで下さい。
- ⑧ ケレン作業時は、金属製品のヘラやブラシは使用しないで下さい。
- ⑨ 可燃性ですので火気は絶対に近づけないで下さい。
- ⑩ 剥離剤を使用される際は必ず水性剥離剤の物を適量で使用下さい。



警告

セフバンの保管にあたっての注意

- ① 保管の際には、立てかけないで平坦な場所に保管して下さい。
- ② 可燃物ですので火気のない場所で保管して下さい。
- ③ 高温・多湿にならない場所で保管して下さい。